

Prot. n. 4374/U  
19/11/2024

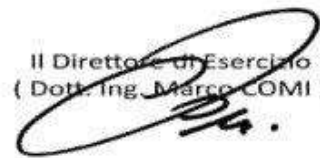
Spett.li  
Ministero delle infrastrutture e dei trasporti  
Dipartimento per le Infrastrutture,  
i Sistemi Informativi e Statistici  
Direzione Generale per la Vigilanza  
sulle Concessioni Autostradali  
Ufficio Territoriale di Bologna  
Viale Masini 8/10  
40126 BOLOGNA  
[uit.bologna@pec.mit.gov.it](mailto:uit.bologna@pec.mit.gov.it)  
[ordinanze.utbo@mit.gov.it](mailto:ordinanze.utbo@mit.gov.it)  
Provincia di Brescia  
P.za Tebaldo Brusato, 20  
25121 BRESCIA  
[viabilita@pec.provincia.bs.it](mailto:viabilita@pec.provincia.bs.it)  
[trasportieccezionali@pec.provincia.bs.it](mailto:trasportieccezionali@pec.provincia.bs.it)  
[aolivari@provincia.brescia.it](mailto:aolivari@provincia.brescia.it)  
[agenziatpl@pec.agenziatplbrescia.it](mailto:agenziatpl@pec.agenziatplbrescia.it)  
Centro Operativo Autostradale  
c/o Direzione di Tronco  
Autostrade per l'Italia  
Via Polveriera, 9 - 11  
20026 NOVATE MILANESE MI  
[dipps202.1000@pecps.poliziadistato.it](mailto:dipps202.1000@pecps.poliziadistato.it)  
SEZIONE POLIZIA STRADALE  
Via Monte Grappa, 25  
25128 BRESCIA BS  
[dipps202.0300@pecps.poliziadistato.it](mailto:dipps202.0300@pecps.poliziadistato.it)  
DISTACCAMENTO POLIZIA STRADALE  
Via Brescia, 59  
25018 MONTICHIARI BS  
[dipps202.0324@pecps.poliziadistato.it](mailto:dipps202.0324@pecps.poliziadistato.it)

## **ORDINANZA 268/2024 CONCERNENTE LA CHIUSURA AL TRAFFICO DEGLI SVINCOLI DI INGRESSO E USCITA DI LOGRATO IN CARREGGIATA OVEST.**

Si trasmette mediante posta elettronica certificata, al MINISTERO DELLE INFRASTRUTTURE E DEI TRASPORTI – Dipartimento per le Infrastrutture, i Sistemi Informativi e Statistici, Direzione Generale per la Vigilanza sulle Concessioni Autostradali - Ufficio Ispettivo Territoriale di Bologna, l'ordinanza n. 268/2024 da noi emessa in data 19/11/2024 concernente la messa in atto dei provvedimenti di cui all'oggetto.

A disposizione per ulteriori ragguagli in merito cogliamo l'occasione per porgere distinti saluti.

Il Direttore di Esercizio  
( Dott. Ing. Marco COMI )



Documento firmato digitalmente da Dott. Ing. Marco Comi

### **Autovia Padana S.p.A.**

Direzione e Coordinamento: ASTM S.p.A.

Sede legale: Strada Provinciale 211 Della Lomellina 3/13 - 15057 Tortona (AL) - Italia

Sede operativa e amministrativa: Località San Felice - 26100 Cremona (CR) - Italia

Tel. (+39) 0372.4731 - E-mail: [info@autoviapadana.it](mailto:info@autoviapadana.it) - PEC: [autoviapadana@legalmail.it](mailto:autoviapadana@legalmail.it) - [www.autoviapadana.it](http://www.autoviapadana.it)

Cap. Soc. € 163.700.000,00 Int. Vers. - Reg. Imp. AL 02490760069/2015 - C.F./P.I. 02490760069 - R.E.A. N° AL260174



CERTIFIED  
MANAGEMENT SYSTEMS  
UNI EN ISO 9001:2015  
UNI EN ISO 14001:2015  
ISO 39001:2016  
UNI EN ISO 45001:2023

AUTOVIA PADANA S.p.A.

Località San Felice CREMONA

**ORDINANZA N. 268/2024**

ORDINANZA CONCERNENTE LA CHIUSURA AL TRAFFICO DEGLI SVINCOLI DI

INGRESSO E DI USCITA DI LOGRATO IN CARREGGIATA OVEST.

\*\*\*\*\*

Il sottoscritto Dott. Ing. Marco Comi, Direttore di Esercizio della Società,

P r e m e s s o

- Che con verbale di consegna del 09.07.2020 sottoscritto dalla Provincia di Brescia e dalla Società Autovia Padana quest'ultima ha preso in carico la tratta di SP 19 dal Km 12+990 al Km 24+730;

V i s t i

- La richiesta dell'Impresa Itinera S.p.A. esecutrice dei lavori;
- L'art. 5 comma 3 e l'art. 6 - comma 6, del Codice della Strada emesso con D.L. 30/4/1992, n. 285;
- Gli articoli del Regolamento di Esecuzione e di attuazione del Nuovo Codice della Strada (D.P.R. n° 495 del 16/12/1992) e s.m.i.;

C o n s i d e r a t o

che, per procedere ai lavori di ripristino cavidotto, si rende necessaria la chiusura degli svincoli di ingresso e di uscita di Lograto in carreggiata Ovest.

O r d i n a

che siano materializzati i seguenti provvedimenti restrittivi sul traffico in conformità alle prescrizioni richiamate nel D.M. 10/07/2002 (e s.m.i.) e secondo il programma operativo sotto riportato:

- 1. dalle ore 08:00 alle ore 17:00 del 20/11/2024**

chiusura al traffico dello svincolo che dal Raccordo Ospitaletto Montichiari porta a Lograto (in direzione Ospitaletto) e dello svincolo che da Lograto si immette sul raccordo Ospitaletto Montichiari (in direzione Ospitaletto).

A causa della chiusura degli svincoli sopra citati il traffico che dal raccordo Ospitaletto Montichiari deve raggiungere Lograto (in direzione Ospitaletto) dovrà uscire allo svincolo di Travagliato e utilizzare la viabilità ordinaria. L'utente che deve immettersi sul raccordo Ospitaletto Montichiari da Lograto (in direzione Ospitaletto) dovrà percorrere la SP21 fino allo svincolo di Travagliato per poi immettersi sul raccordo Ospitaletto Montichiari (direzione Ospitaletto) come da tavola allegata.

Fa obbligo

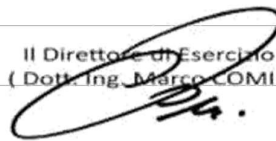
a chiunque spetti, di osservare e far osservare la presente ordinanza.

L'ordinanza sarà valida anche per eventuali spostamenti delle attività lavorative dovuti a condizioni atmosferiche sfavorevoli o per cause di forza maggiore, spostamenti correlati, pertanto, con la conseguente traslazione nel tempo dei relativi provvedimenti sul traffico.

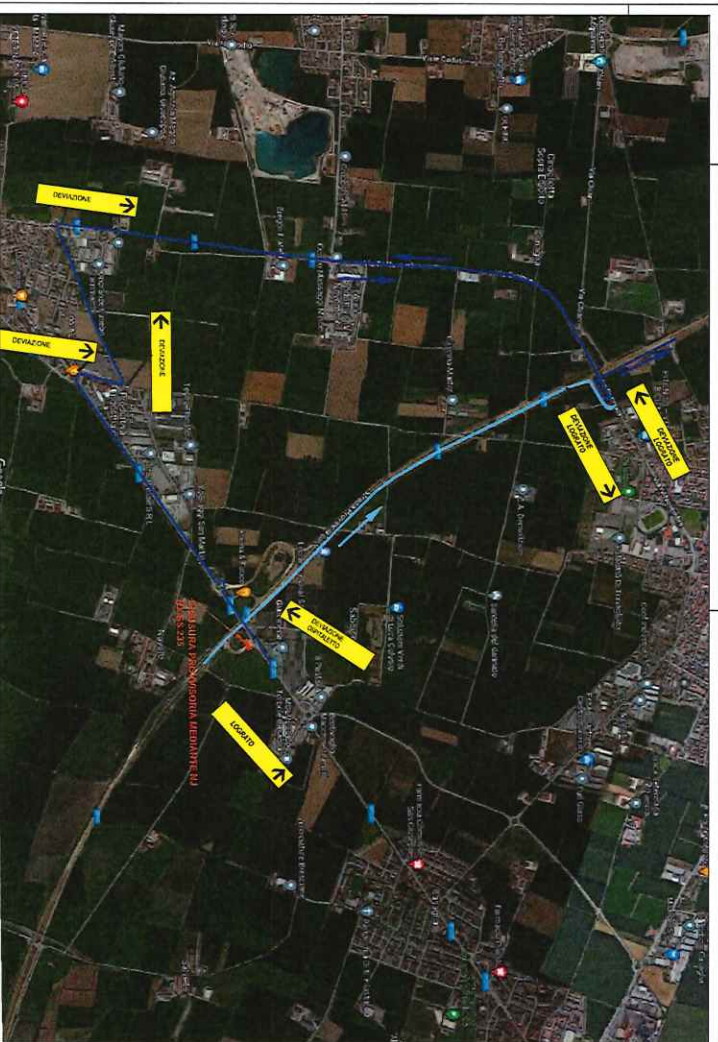
Fatto, letto e confermato.

Cremona, 19/11/2024

Il Direttore di Esercizio  
( Dott. Ing. Marco COMI )



Documento firmato digitalmente da Dott. Ing. Marco Comi



**RACCORDO AUTOSTRADALE TRA IL CASELLO DI OSPITALETTO (A4), IL NUOVO CASELLO DI PONCARALE (A21) E L'AEROPORTO DI MONTICHIARI**

**PROGETTO ESECUTIVO**

TAVOLA CANTIERIZZAZIONE  
 ALLEGATO 2  
 VARIEBITÀ ALTERNATIVA



CANTIERI		CANTIERI		CANTIERI		CANTIERI		CANTIERI		CANTIERI	
NUMERO	DESCRIZIONE	INIZIO	FINE	INIZIO	FINE	INIZIO	FINE	INIZIO	FINE	INIZIO	FINE
1	INIZIO										
2	INIZIO										
3	INIZIO										
4	INIZIO										
5	INIZIO										
6	INIZIO										
7	INIZIO										
8	INIZIO										
9	INIZIO										
10	INIZIO										
11	INIZIO										
12	INIZIO										
13	INIZIO										
14	INIZIO										
15	INIZIO										
16	INIZIO										
17	INIZIO										
18	INIZIO										
19	INIZIO										
20	INIZIO										
21	INIZIO										
22	INIZIO										
23	INIZIO										
24	INIZIO										
25	INIZIO										
26	INIZIO										
27	INIZIO										
28	INIZIO										
29	INIZIO										
30	INIZIO										
31	INIZIO										
32	INIZIO										
33	INIZIO										
34	INIZIO										
35	INIZIO										
36	INIZIO										
37	INIZIO										
38	INIZIO										
39	INIZIO										
40	INIZIO										
41	INIZIO										
42	INIZIO										
43	INIZIO										
44	INIZIO										
45	INIZIO										
46	INIZIO										
47	INIZIO										
48	INIZIO										
49	INIZIO										
50	INIZIO										
51	INIZIO										
52	INIZIO										
53	INIZIO										
54	INIZIO										
55	INIZIO										
56	INIZIO										
57	INIZIO										
58	INIZIO										
59	INIZIO										
60	INIZIO										
61	INIZIO										
62	INIZIO										
63	INIZIO										
64	INIZIO										
65	INIZIO										
66	INIZIO										
67	INIZIO										
68	INIZIO										
69	INIZIO										
70	INIZIO										
71	INIZIO										
72	INIZIO										
73	INIZIO										
74	INIZIO										
75	INIZIO										
76	INIZIO										
77	INIZIO										
78	INIZIO										
79	INIZIO										
80	INIZIO										
81	INIZIO										
82	INIZIO										
83	INIZIO										
84	INIZIO										
85	INIZIO										
86	INIZIO										
87	INIZIO										
88	INIZIO										
89	INIZIO										
90	INIZIO										
91	INIZIO										
92	INIZIO										
93	INIZIO										
94	INIZIO										
95	INIZIO										
96	INIZIO										
97	INIZIO										
98	INIZIO										
99	INIZIO										
100	INIZIO										

Scala: 1:10000